

.....
Dein Fantasiename für die Eisenblüte



Eingangshalle

SAAL 2

SAAL

1

3

- Geh ganz nah an die Vitrine und schau dir die Eisenblüte genau an.
Zeige, wie du dieses Objekt tragen würdest, damit es nicht zerbricht.
Wie, glaubst du, fühlt sich die Eisenblüte an?

.....
.....

- Schließe die Augen.
Welche Musik hörst du, wenn du an die Eisenblüte denkst?

.....
.....

- *Was gefällt dir am besten an diesem Ausstellungsstück?*

.....
.....

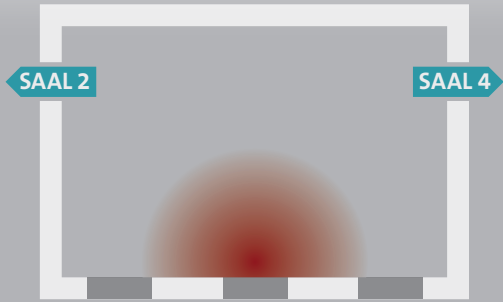
- *Gibt es ähnliche Objekte, die du kennst?*

.....
.....

Deine Fragen an die Museumsfachleute zur Eisenblüte:



.....
Dein Fantasiename für das Steinsalz



- **Leg dich vor dem großen Steinsalzblock auf den Boden.**
Wie groß ist der Salzblock im Vergleich zu deinem Körper?

.....
.....

- **Schließe die Augen.**
Welche Musik hörst du, wenn du an den Salzblock denkst?

.....
.....

- **Ein großes Wandgemälde in Saal 1 zeigt das Salzbergwerk, in dem der große Steinsalzblock abgebaut wurde.**
Stell dir vor du triffst den Maler dieses Gemäldes. Was würdest du ihn gerne fragen?

.....
.....

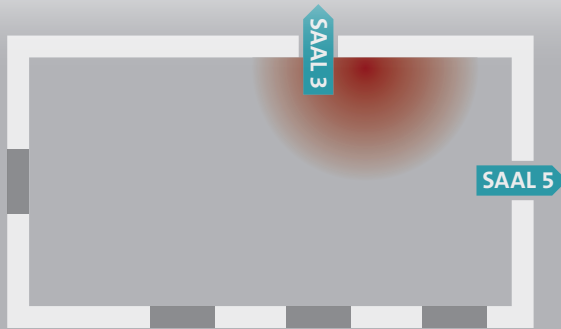
- **Gibt es ähnliche Objekte, die du kennst?**

.....
.....

Deine Fragen an die Museumsfachleute zum Steinsalz:



.....
Dein Fantasiename für den Türkistalisman



SAAL
4

6

- **Stell dich vor den Talisman und schau in dir in Ruhe an.**
Hast du auch einen Glücksbringer?

.....
.....

- **Welche Bedeutung hat dein Glücksbringer für dich und hast du das Gefühl, dass er irgendetwas mit dem Ausstellungsstück gemeinsam hat?**

.....
.....

- **Schließe die Augen. Welche Farben siehst du und welche Musik hörst du, wenn du an „das große Glück“ denkst?**

.....
.....

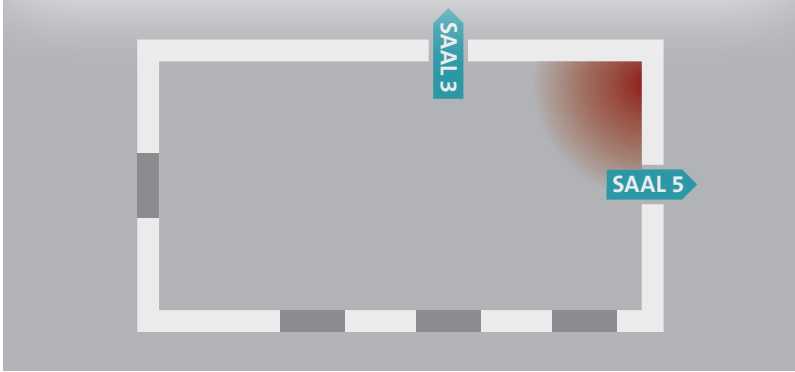
- **Was würdest du deiner besten Freundin / deinem besten Freund als Glücksbringer schenken?**

.....
.....

Deine Fragen an die Museumsfachleute zum Türkistalisman:



.....
Dein Fantasiename für den Edelopal



| | | |
|-----------|--|---|
| SAAL 4 | | 8 |
|-----------|--|---|

■ Schau dir den Opal in Ruhe an.
Woran erinnern dich die bunten Farben des Edelsteins?

.....
.....

■ Was würdest du den Finder des Opals gerne fragen?

.....
.....

■ Stell dir vor, du findest so einen großen Edelstein. Was würdest du machen?

.....
.....

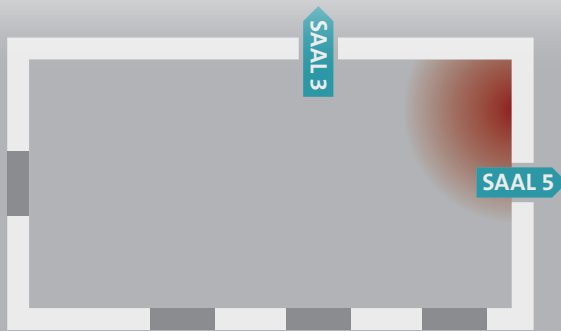
■ Der Opal ist der wertvollste, Edelstein des Naturhistorischen Museums und liegt in einer Tresorvitrine. Wie würdest du den Edelopal ausstellen?

.....
.....

Deine Fragen an die Museumsfachleute zum Edelopal:



Dein Fantasiename für den Platin-Nugget



- Schau dir die Tresorvitrine mit dem Platin-Nugget und den Goldnuggets an. *Stell dir vor, du findest so einen schwarzen Brocken. Würdest du ihn aufsammeln?*

.....

.....

- *Woran denkst du, wenn du das Wort „Nugget“ liest?*

.....

.....

- Stell dir vor, du bist GoldwäscherIn. Mache die Bewegungen nach mit denen du im Fluss nach Gold- oder Platin-Nuggets suchst würdest.

.....

.....

- Platin ist heute wertvoller als Gold. *Wo hast du dieses Edelmetall außerhalb des Museums schon gesehen?*

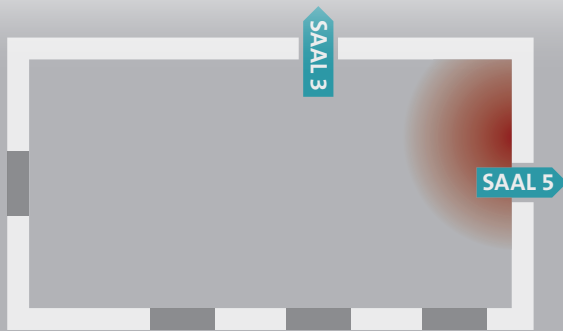
.....

.....

Deine Fragen an die Museumsfachleute zum Platin-Nugget:



.....
Dein Fantasiename für den Smaragdhandstein



11

SAAL
4

■ **Schau dir die Smaragde genau an.**

Was würdest du eine ForscherIn gerne zu diesem alten Museumsstück fragen?

.....
.....

■ **Die Smaragde kommen aus Kolumbien. Schließe die Augen.**

Welche Farben siehst du, welche Geräusche hörst du, und wonach riecht es, wenn du an Kolumbien denkst?

.....
.....

■ **Stell dir vor, du bist der Smaragdhandstein. Was würdest du erzählen?**

.....
.....

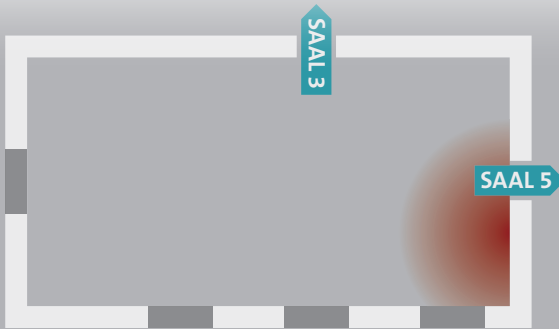
■ **Gibt es ähnliche Objekte, die du kennst?**

.....
.....

Deine Fragen an die Museumsfachleute zum Smaragdhandstein:



.....
Dein Fantasiename für den Edelsteinstrauß



12

SAAL
4

- Schau dir den Edelsteinstrauß genau an.
Zeichne die Fantasie-Blüte oder das Fantasie-Objekt, das dir am besten gefällt.

- Gibt es ein Erlebnis, das dir zu diesem Objekt einfällt?

.....
.....

- Diesen Strauß schenkte Kaiserin Maria Theresia ihrem Mann. Von welchem Geschenk träumst du?

.....
.....

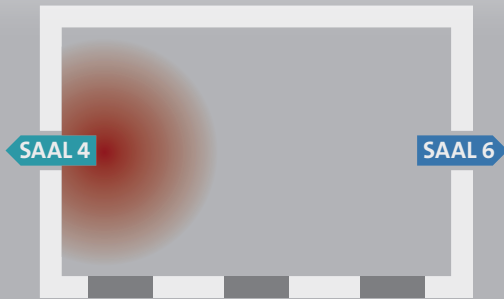
- Schau dich im Raum um. Wie wirkt der Ausstellungsraum auf dich und woran erinnert er dich?

.....
.....

Deine Fragen an die Museumsfachleute zum Edelsteinstrauß:



.....
Dein Fantasiename für den Steinmeteoriten Knyahinya



- Schau dir den Steinmeteoriten Knyahinya von allen Seiten an.
Wie groß ist der Meteorit im Vergleich zu deinem Körper?

.....
.....

- Schließe die Augen.
Was hörst du, wenn du an einen Meteoriten-Einschlag denkst?

.....
.....

- Ein großes Wandgemälde in Saal 5 zeigt den „Meteorfall von Knyahinya“.
Was würdest du die Leute gerne fragen, die diesen Meteoritenfall beobachtet haben?

.....
.....

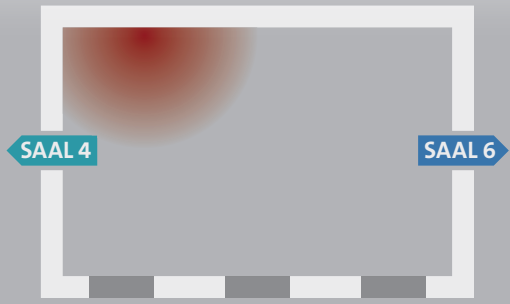
- Versuche, den Namen der ukrainischen Ortschaft, in der der Meteorit gefunden wurde, laut auszusprechen. Lass es deine KollegInnen auch probieren!

.....
.....

Deine Fragen an die Museumsfachleute zum Steinmeteoriten Knyahinya:



.....
Dein Fantasiename für den Marsmeteoriten Nakhla



SAAL
5



16

■ Schau dir den Marsmeteoriten genau an.

Was würdest du eine ForscherIn gerne zu diesem Objekt fragen?

.....
.....

■ Schließe die Augen.

Was kommt dir alles in den Sinn, wenn du an den Mars denkst?

.....
.....

■ Was fasziniert dich am meisten an dem Marsmeteoriten?

.....
.....

■ Schau dich im Raum um.

Wie würdest du den Marsmeteoriten ausstellen?

.....
.....

Deine Fragen an die Museumsfachleute zum Marsmeteoriten Nakhla:



.....
Dein Fantasiename für den Eisenmeteoriten Hraschina



SAAL 4

SAAL 6

SAAL

5

17

- **Setz dich vor dem Eisenmeteoriten Hraschina auf den Boden und schau ihn dir in Ruhe an.**
Was würdest du eine ForscherIn gerne zu diesem Meteoriten fragen?

.....
.....

- **Schließe die Augen und versuche, dir den Meteoritenfall vorzustellen, wie er in dem Bericht aus dem Jahr 1751 beschrieben wird. Welche Geräusche und Beobachtungen werden beschrieben und was würdest du glauben, wenn du heute solche Ereignisse am Himmel beobachten würdest?**

.....
.....

- **Welche Forschungsfragen hättest du als WissenschaftlerIn an den Meteoriten?**

.....
.....

- **Schau dich im Raum um.**

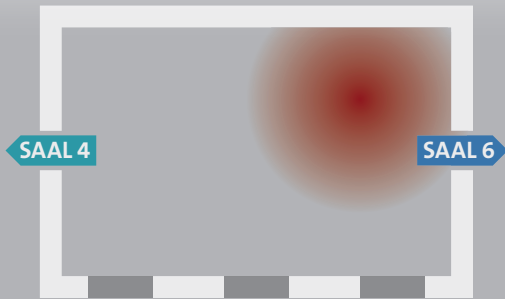
Welches Gefühl hast du, wenn du die vielen Meteoriten rund um dich siehst?

.....
.....

Deine Fragen an die Museumsfachleute zum Eisenmeteoriten Hraschina:



.....
Dein Fantasiename für den Eisenmeteoriten Cabin Creek



SAAL
5

18

■ **Schau dir den Meteoriten von allen Seiten gut an.**

Wie würdest du die Form und die Oberfläche beschreiben?

.....
.....

■ **Schließe die Augen.**

Was hörst du, wenn du an den Meteoriten denkst, und wie, glaubst du, würde er sich anfühlen?

.....
.....

■ **Was fällt dir an diesem Meteoriten besonders auf?**

.....
.....

■ **Erinnert dich der Meteorit an ähnliche Objekte, die du kennst?**

.....
.....

Deine Fragen an die Museumsfachleute zum Eisenmeteoriten Cabin Creek:



.....
Dein Fantasiename für den Urvogel



SAAL 9

SAAL 7

SAAL
8

21

■ Schau dir den Urvogel in Ruhe an.

Stell dir vor, du triffst Confuciusornis, was würdest du ihn gerne fragen?

.....
.....

■ Schließe die Augen.

Welche Farben siehst du, wenn du an die langen Schmuckfedern denkst?

.....
.....

■ Summe das Lied, das dir einfällt, wenn du mit geschlossenen Augen an den Urvogel denkst.

■ *Hast du das Gefühl, dass du irgendetwas mit dem Urvogel gemeinsam hast?*

.....
.....

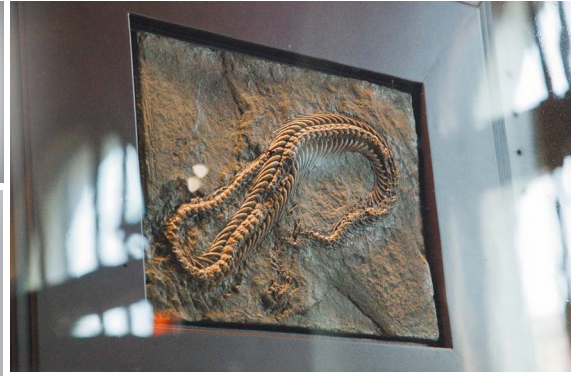
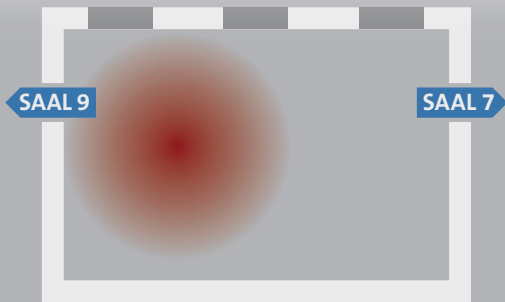
■ *Woran denkst du, wenn du das Wort „Federn“ hörst?*

.....
.....

Deine Fragen an die Museumsfachleute zum Urvogel:



.....
Dein Fantasiename für die Urschlange



SAAL
8

22

- **Stell dich vor das Schlangenskelett und schau es dir in Ruhe an.**
Was würdest du eine Forscherin gerne zu diesem Objekt fragen?

.....
.....

- **Stell dir vor, die Schlange lebt.**
Kannst du die Bewegung nachmachen, mit der sie sich durchs Wasser bewegt ohne zu ertrinken?
- *Was fällt dir an der Schlange besonders auf?*

.....
.....

- **Stell dir vor, du bist die Schlange. Was würdest du erzählen?**

.....
.....

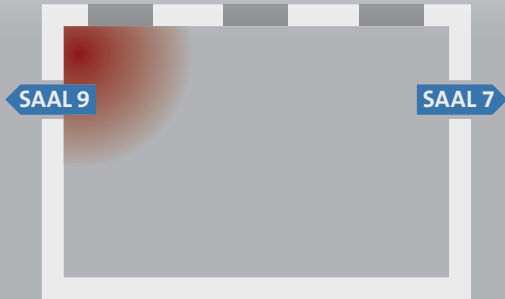
- *Welche Schlangen, die heute leben, kennst du?*

.....
.....

Deine Fragen an die Museumsfachleute zur Urschlange:



.....
Dein Fantasiename für den Riesenammoniten



■ **Setz dich vor dem Ammoniten auf den Boden und zeichne ihn so, wie du ihn gerade siehst.**

■ **Wie groß ist der Ammonit im Vergleich zu deinem eigenen Körper?**

.....
.....

■ **Stell dir vor, du bist der Ammonit.**

Mache die Bewegungen nach, mit denen du durchs Wasser schweben würdest!

■ **Was gefällt dir ganz besonders an dem Ammoniten?**

.....
.....

■ **Mit welchen Dingen würdest du den Ammoniten vergleichen?**

.....
.....

Deine Fragen an die Museumsfachleute zum Riesenammoniten:



.....
Dein Fantasiename für den Hauerelefanten



25

SAAL
9

- **Geh um den Elefanten herum und setz dich dorthin, wo er dir am besten gefällt.**

Was fällt dir an dem Elefanten besonders auf?

.....
.....

- **Stell dir vor, du bist der Hauerelefant.**

Was würdest du erzählen?

.....
.....

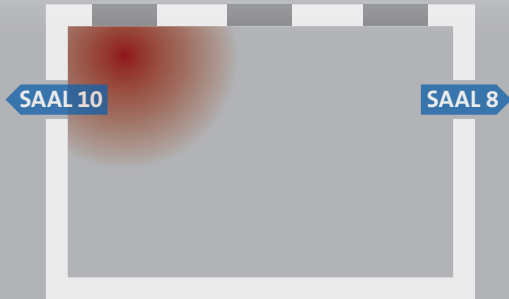
- **Welche Dinge und Tiere, die so groß sind, kennst du noch?**

.....
.....

Deine Fragen an die Museumsfachleute zum Hauerelefanten:



.....
Dein Fantasiename für das fossile Austernriff



| | | |
|-----------|--|----|
| SAAL 9 | | 26 |
|-----------|--|----|

- Schau dir die versteinerten Austern und Miesmuscheln an.
Was würdest du eine Forscherin gerne zu dem Austernriff fragen?

.....
.....

- Schließe die Augen.
Welche Farben siehst du und was riechst du, wenn du an das Riff denkst?

.....
.....

- Woran denkst du, wenn du vor den großen Austern und Miesmuscheln stehst?

.....
.....

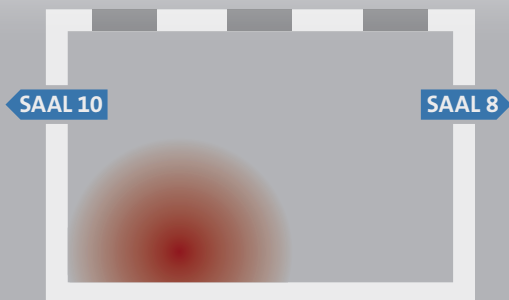
- Wo hast du Austern und Miesmuscheln schon außerhalb des Museums gesehen?

.....
.....

Deine Fragen an die Museumsfachleute zum fossilen Austernriff:



.....
Dein Fantasiename für das Urpferdchen



| | | |
|-----------|--|----|
| SAAL 9 | | 28 |
|-----------|--|----|

- Stell dich vor das Urpferdchen und schau es dir in Ruhe an.
Stell dir vor, du triffst das Tier. Was würdest du es gerne fragen?

.....
.....

- Wie groß ist das Pferdchen im Vergleich zu deinem eigenen Körper?

.....
.....

- Was fällt dir besonders an dem Pferdchen auf?

.....
.....

- Welche Bedeutung hat das Urpferdchen für dich?

.....
.....

Deine Fragen an die Museumsfachleute zum Urpferdchen:



Dein Fantasiename für die Riesenschildkröte



SAAL 11

SAAL 9

SAAL

10

30

- Schau dir die Schildkröte in Ruhe an.

Stell dir vor, du triffst das Tier. Was würdest du es gerne fragen?

.....

.....

- Schließe die Augen. Summe die Musik, die dir einfällt, wenn du mit geschlossenen Augen an die Schildkröte denkst.

- Stell dir vor, du bist eine 74 Millionen Jahre alte Riesenschildkröte. Was würdest du erzählen?

.....

.....

- Schau dich im Raum um.

Welches Gefühl hast du, wenn du dich umschaust?

.....

.....

Deine Fragen an die Museumsfachleute zur Riesenschildkröte:



Dein Fantasiename für die Höhlenbären

SAAL 11
SAAL 10



31

EISZEIT-
GANG

- Geh ganz nah an die Vitrine und schau dir die Höhlenbären in Ruhe an. Stell dir vor du triffst sie. Was würdest du sie gerne fragen?

.....

.....

- Was gefällt dir am besten an der Höhlenbärenvitrine?

.....

.....

- Hast du das Gefühl, dass du irgendetwas mit den Bären gemeinsam hast?

.....

.....

- Warum glaubst du, ist der junge Bär in der Höhle gestorben?

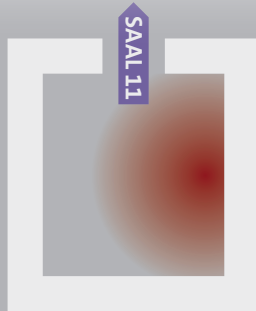
.....

.....

Deine Fragen an die Museumsfachleute zu den Höhlenbären:



.....
Dein Fantasiename für die Statuette von Stratzing



VENUS-
KABINETT

35

■ **Schau dir die kleine Statue in Ruhe an.**

Was würdest du die Archäologin, die die Figur gefunden hat, gerne fragen?

.....
.....

■ **Wie groß ist die Figur im Vergleich zu deinem eigenen Körper?**

.....

■ **Schau' dir den kurzen Film auf der Informationstafel an.**

Kannst du die Haltung, in der Fanny dasteht nachmachen? Beschreibe, wie sie sich bewegen würde?

.....
.....

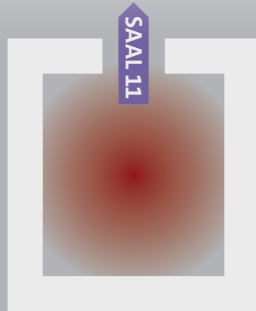
■ **Wie glaubst du, könnte die Statuette verwendet worden sein?**

.....
.....

Deine Fragen an die Museumsfachleute zur Statuette von Stratzing:



.....
Dein Fantasiename für die Venus von Willendorf



36

VENUS-
KABINETT

- **Geh um die Figur herum und schau sie dir in Ruhe an.**
Stell dir vor, du triffst die Venus. Was würdest du sie gerne fragen?

.....
.....

- **Schau' durch das Guckfenster neben der Venus von Willendorf, wie sich die Landschaft im Laufe der Zeit verändert.** *Welche Dinge, die du gerade eben gesehen hast, haben dich besonders beeindruckt?*

.....
.....

- **Stell dir vor, du bist die Venus.** *Was würdest du erzählen?*

.....
.....
.....

- **Wie glaubst du, könnte die Figur verwendet worden sein?**

.....
.....

Deine Fragen an die Museumsfachleute zur Venus von Willendorf:



.....
Dein Fantasiename für den Tragsack aus Hallstatt

SAAL 13

SAAL 11



SAAL
12

42

- **Setz dich vor dem Tragsack auf den Boden und schau ihn dir in Ruhe an.**
Was würdest du eine Forscherin gerne zu diesem Objekt fragen?

.....
.....

- **Mach die Bewegungen nach, mit denen der Sack geschultert, getragen und geleert wurde.**

- **Stell dir vor, du bist ein Träger / eine Trägerin. Was würdest du erzählen?**

.....
.....
.....

- **Gibt es ähnliche Objekte, die du kennst?**

.....
.....

Deine Fragen an die Museumsfachleute zum Tragsack aus Hallstatt:



.....
Dein Fantasiename für die Situla von Kuffern



SAAL 14

SAAL 12

SAAL

13

46

- Geh um das Objekt herum und schau dir die Bilder auf dem Weinkübel in Ruhe an.
Stell dir vor, du begegnest den hier abgebildeten Menschen. *Was würdest du sie gerne fragen?*

.....
.....

- Schließe die Augen.
Summe die Musik, die du hörst, wenn du an die Bilder auf dem Weinkübel denkst.

- Such dir eine Szene auf der Situla aus.
Beschreibe, was du siehst, und mache die Szene mit wenigen Bewegungen nach.

.....
.....

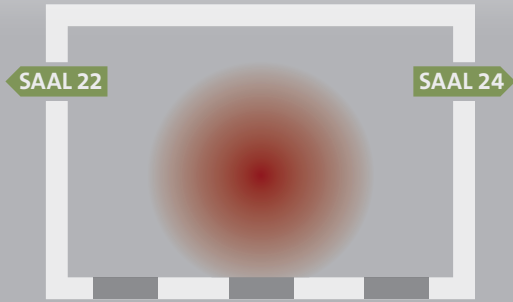
- *Woran denkst du, wenn du diese Bilder siehst?*

.....
.....
.....

Deine Fragen an die Museumsfachleute zur Situla von Kuffern:



.....
Dein Fantasiename für die Japanische Riesenseespinne



SAAL
23

48

- **Setz dich vor dem Objekt auf den Boden und schau es dir in Ruhe an.**
Stell dir vor, du triffst das Tier. *Was würdest du es gerne fragen?*

.....
.....
.....

- *Wie groß ist die männliche Riesenseespinne im Vergleich zu deinem eigenen Körper?*

.....
.....

- **Stell dir vor, die Riesenseespinne lebt. Wie würde sie sich bewegen?**

- *Was würdest du dem Museum schenken, wenn du KaiserIn wärest?*

.....
.....

Deine Fragen an die Museumsfachleute zur Japanischen Riesenseespinne:



.....
Dein Fantasiename für den Schweinebandwurm

SAAL 21

SAAL 23



SAAL
22

51

- Schau dir die Modelle der Entwicklungsstadien des Schweinebandwurmes genau an.
Was würdest du die Parasitenforscher des Museums zu den Eingeweidewürmern gerne fragen?

.....
.....

- *Gibt es ein Erlebnis, das dir zu diesen Objekten einfällt?*

.....
.....

- *Welche Bedeutung haben die Wachsmodelle des Schweinebandwurmes für dich?*

.....
.....

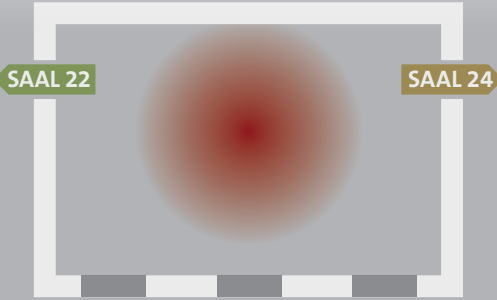
- *Hast du Parasiten außerhalb des Museums schon gesehen oder von ihnen gehört?*

.....
.....

Deine Fragen an die Museumsfachleute zu den Wachsmodellen vom Schweinebandwurm:



.....
Dein Fantasiename für die Riesenmuschel



SAAL
23

54

- **Geh um die Riesenmuschel herum und schau sie dir von allen Seiten gut an.**

Wie groß ist die Muschel im Vergleich zu deinem eigenen Körper?

.....
.....

- **Berühre den farbenprächtigen Gewebemantel der Muschel und stell dir vor, die Muschel lebt.**

Woran denkst du?

.....
.....

- *Hast du das Gefühl, dass du irgendetwas mit der Riesenmuschel gemeinsam hast?*

.....
.....

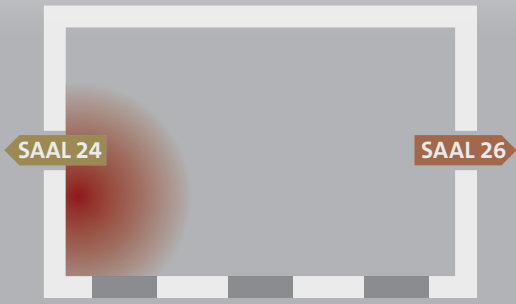
- *Gibt es ähnlich große und starke Tiere, die du kennst?*

.....
.....

Deine Fragen an die Museumsfachleute zur Riesenmuschel:



.....
Dein Fantasiename für das Fabelwesen



SAAL
25



61

■ Schau dir den absichtlich falsch präparierten Rochen genau an.
Wie würdest du dieses Wesen beschreiben?

.....
.....

■ Welche Fabeltiere kennst du und woher?

.....
.....

■ Warum glaubst du, werden heute keine Fabeltiere mehr im Museum hergestellt und ausgestellt?

.....
.....

■ Von welchem Fantasietier würdest du dir wünschen, dass es lebt und warum?

.....
.....

Deine Fragen an die Museumsfachleute zum Wiener Basilisken:



.....
Dein Fantasiename für den Weißen Hai



SAAL 24

SAAL 26

SAAL
25

62

- Schau dir den Weißen Hai an der Wand und den in der großen Saalvitrine an. Welche Unterschiede kannst du erkennen?

.....
.....

- Schließe die Augen und stell dir vor, der Weiße Hai lebt. Welche Gefühle hast du?

.....
.....

- Was gefällt dir am besten am Weißen Hai?

.....
.....

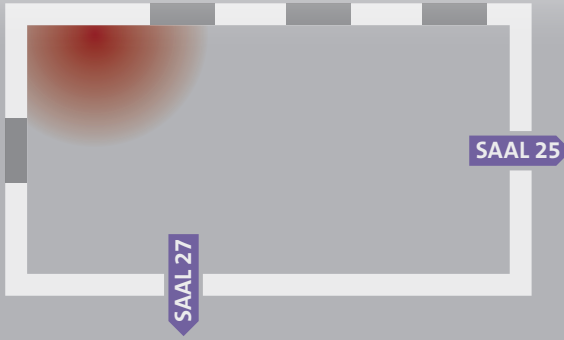
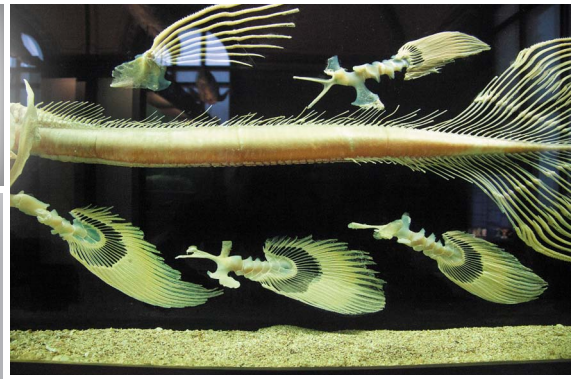
- Stell dir vor, du bist PräparatorIn, und findest den Matrosenschuh im Haimagen. Erzähle deine Geschichte vom Matrosenschuh im Haimagen!

.....
.....
.....

Deine Fragen an die Museumsfachleute zum Weißen Hai:



.....
Dein Fantasiename für den Quastenflosser



- Schau dir das Skelett, das Alkoholpräparat und das Modell vom Quastenflosser in Ruhe an.
Was gefällt dir am besten an diesem Ausstellungsbereich?

.....
.....

- Stell dir vor, du entdeckst ein Tier, das bisher nur als Fossil bekannt war.
An welches Tier denkst du und was würdest du machen?

.....
.....

- Welche Bedeutung hat der Quastenflosser für dich?

.....
.....

- Welche seltenen Tiere möchtest du noch in deinem Leben unbedingt sehen und wo?

.....
.....

Deine Fragen an die Museumsfachleute zum Quastenflosser:



.....
Dein Fantasiename für den Gangesgavial

SAAL 29

SAAL 27



SAAL
28

70

- Geh um das Gangesgavial-Pärchen herum und schau dir die Tiere in Ruhe an.
Was würdest du eine ForscherIn gerne zu diesen Krokodilen fragen?

.....
.....

- Leg dich neben der Vitrine auf den Boden.
Wie groß sind die Gaviale im Vergleich zu deinem Körper?

.....
.....

- Schließe die Augen.
Was fällt dir ein, wenn du an die großen ostasiatischen Flüsse Indus, Ganges und Brahmaputra denkst?

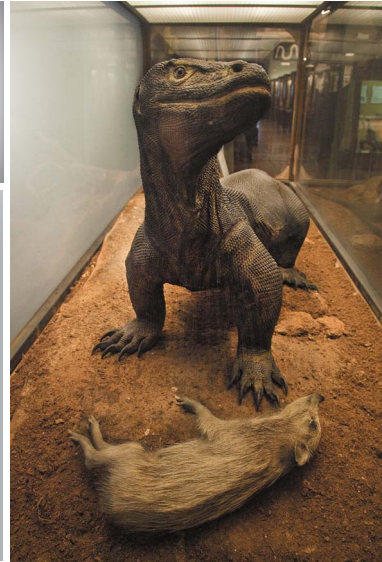
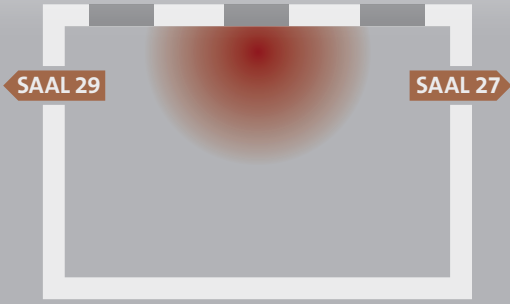
.....
.....

- Mach die Bewegungen nach, mit denen der Gavial Fische fängt.

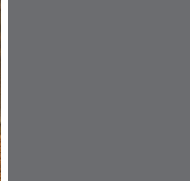
Deine Fragen an die Museumsfachleute zum Gangesgavial:



.....
Dein Fantasiename für den Komodo-Waran



71



SAAL
28

- **Schau dir den Waran in Ruhe an. Stell dir vor, du triffst das Tier.**

Was würdest du es gerne fragen?

.....
.....

- *Wie groß ist die größte Echse der Welt im Vergleich zu deinem eigenen Körper?*

.....
.....

- **Schließe die Augen und stell dir vor, der Komodo-Waran lebt.**

Wie glaubst du, riecht er? Wie fühlt sich seine Haut an?

.....
.....

- *Was findest du besonders faszinierend an diesem Tier?*

.....
.....

Deine Fragen an die Museumsfachleute zum Komodo-Waran:



.....
Dein Fantasiename für den Seeadler



| | | |
|-------------------|--|-----------|
| SAAL 29 | | 74 |
|-------------------|--|-----------|

- **Geh um den Adlerhorst herum und schau ihn dir genau an.**
Was würdest du eine ForscherIn gerne zu den Seeadlern fragen?

.....
.....

- **Schließe die Augen und stell dir vor, du fliegst frei wie ein Adler durch die Luft.**
Was spürst du und womit kannst du dieses Gefühl vergleichen?

.....
.....

- **Stell dir vor, du bist der Adler. Was würdest du erzählen?**

.....
.....

- *Welche Bedeutung haben Adler für dich?*

.....
.....

Deine Fragen an die Museumsfachleute zum Seeadler:



.....
Dein Fantasiename für den Moa

SAAL 31

SAAL 29



77

SAAL
30

- **Schau dir die Skelette in Ruhe an. Stell dir vor, du triffst die Tiere.**
Was würdest du sie gerne fragen?

.....
.....

- **Schließe die Augen.**
Woran denkst du, wenn du die Worte Neuseeland, Moas und Maoris hörst?

.....
.....

- **Stell dir vor, du bist der letzte Moa. Was würdest du erzählen?**

.....
.....

- *Hast du ähnliche Vögel schon gesehen und welche?*

.....
.....

Deine Fragen an die Museumsfachleute zum Moa:



.....
Dein Fantasiename für den Dodo

SAAL 32

SAAL 30



SAAL
31

80

- Schau dir das Skelett der Dronte genau an und versuche, dir den lebenden Vogel vorzustellen. Mach eine Skizze von einem Dodo, so wie du ihn dir vorstellst.

- Schließe die Augen. Welche Musik hörst du, wenn du an die Dronte denkst?

.....

- Der englische Ausdruck „Dead as a Dodo“ besagt, dass etwas für immer verloren ist. Fallen dir noch andere Ausdrücke oder Sprichwörter ein, in denen Tiere und ihre angeblichen Eigenschaften dazu dienen, Menschen zu beschreiben?

.....

.....

- Hast du von der Insel Mauritius schon außerhalb des Museums gehört? Wie stellst du dir die Insel vor, wenn du die Augen schließt?

.....

Deine Fragen an die Museumsfachleute zum Dodo:



.....
Dein Fantasiename für die Kakapos

SAAL 32

SAAL 30



SAAL
31

81

- **Setz dich vor der Vitrine auf den Boden und schau dir die Papageien genau an.**
Wie viele Kakapos zählst du, und was machen die einzelnen Tiere?

.....
.....

- **Stell dir vor, die Vögel leben.**
Versuche, ihre Bewegungen und Geräusche nachzumachen.

- *Was fasziniert dich am meisten an diesen ungewöhnlichen Papageien?*

.....
.....

- *Welche anderen Tiere, die vom Aussterben bedroht sind, kennst du?*

.....
.....

Deine Fragen an die Museumsfachleute zu den Kakapos:



.....
Dein Fantasiename für den Beutelwolf

SAAL 34

SAAL 32



SAAL

33

84

■ **Schau dir den Beutelwolf genau an.**

Kannst du entdecken, wo er seinen Beutel hat?

.....
.....

■ *Was gefällt dir am besten an diesem Tier?*

.....
.....

■ **Der Beutelwolf hat Streifen wie ein Tiger und einen Beutel wie ein Känguru.**

Welche Tiermerkmale würdest du für dein Traumtier kombinieren und wie würdest du es nennen?

.....
.....

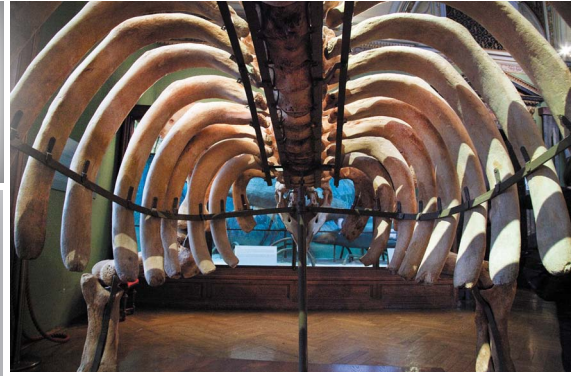
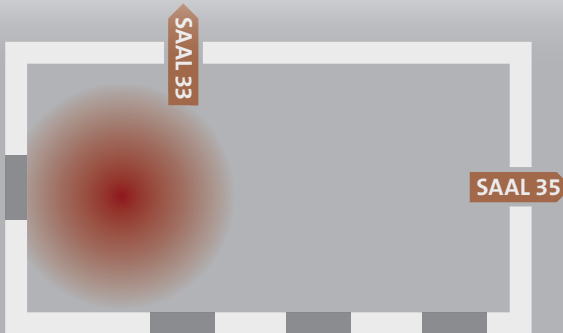
■ *Hast du das Gefühl, dass du mit deinem Fantasietier etwas gemeinsam hast?*

.....
.....

Deine Fragen an die Museumsfachleute zum Beutelwolf:



Dein Fantasiename für die Stellersche Seekuh



SAAL
34

87

- Schau dir das Skelett in Ruhe an. Stell dir vor, du triffst die Seekuh.

Was würdest du sie gerne fragen?

.....

.....

- Stell dir vor, die Seekühe in der großen Glasvitrine leben.

Wie würden sie sich bewegen und wie würden sie fressen?

- Geh um das Skelett herum.

Von welcher Seite gefällt es dir am besten und warum?

.....

.....

- Stell dir vor, du bist die/der Entdeckerin der Seekuh. Was würdest du in deinem

ForscherInnentagebuch vermerken und wie würdest du die Art nennen?

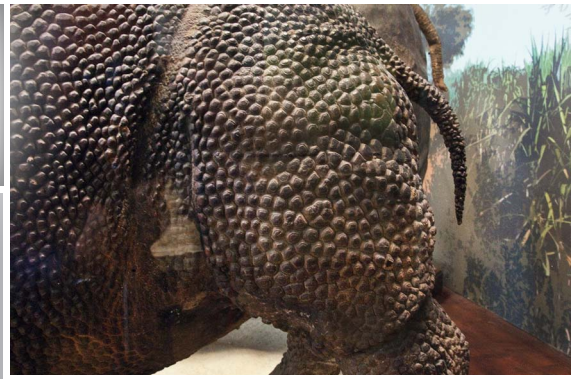
.....

.....

Deine Fragen an die Museumsfachleute zur Stellerschen Seekuh:



.....
Dein Fantasiename für das Java-Nashorn



SAAL 34

SAAL 36

SAAL
35

89

- **Setz dich vor dem Nashorn auf den Boden und schau es dir in Ruhe an. Stell dir vor, du triffst das Tier. Was würdest du es gerne fragen?**

.....
.....

- **Wie glaubst du, wie sich die Haut des Nashorns anfühlen würde, wenn du sie berühren könntest?**

.....
.....

- **Was fasziniert dich am Java-Nashorn und seiner Geschichte am meisten?**

.....
.....

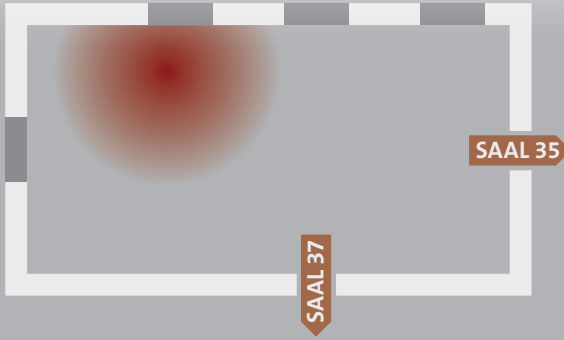
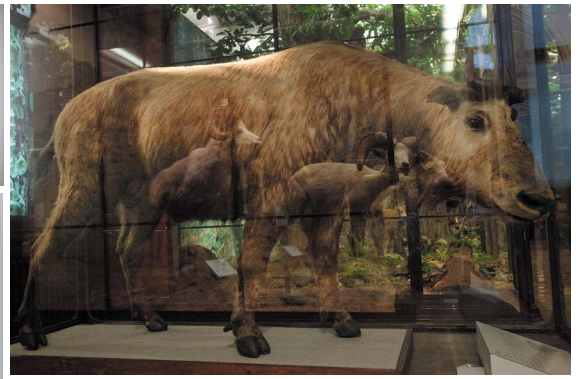
- **Hast du das Gefühl, dass du etwas mit dem Nashorn gemeinsam hast?**

.....
.....

Deine Fragen an die Museumsfachleute zum Java-Nashorn:



.....
Dein Fantasiename für den Takin



- Geh um den Takin herum und schau ihn dir genau an.

An welche Tiere erinnert dich der Körper dieses Tieres?

.....
.....

- Stell dir vor, der Takin begegnet dir im Gebirge.

Was würdest du erzählen? Wie würdest du beschreiben, was du gesehen hast?

.....
.....

- Gibt es ein Erlebnis, das dir zu diesem Tier einfällt?

.....
.....

- Wahrscheinlich ist es das erste Mal in deinem Leben, dass du einen Takin siehst.

Was ist es für ein Gefühl, im Museum einem bisher unbekanntem Tier gegenüberzustehen?

.....
.....

Deine Fragen an die Museumsfachleute zum Takin:



.....
Dein Fantasiename für den Moschushirsch

SAAL 36

SAAL 38



SAAL
37

93

■ Schau dir die Moschushirschfamilie genau an.

Stell dir vor, du triffst die Tiere. Was würdest du sie gerne fragen?

.....
.....

■ Schließe die Augen.

Wie stellst du dir den Duft von Moschus vor?

.....
.....

■ Stell dir vor, du streifst als einzelgängerischer Moschushirsch durch asiatische Bergwälder.

Was würdest du erzählen?

.....
.....

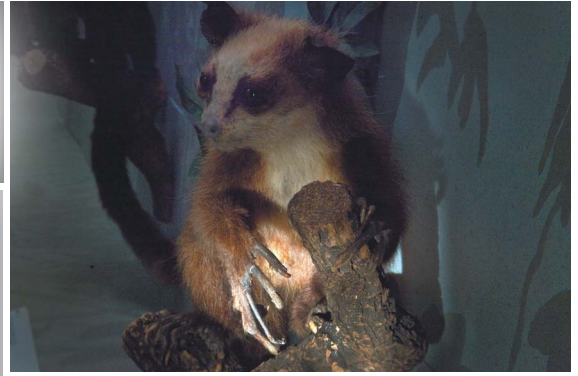
■ Was fasziniert dich am meisten an den Moschushirschen?

.....
.....

Deine Fragen an die Museumsfachleute zu den Moschushirschen:



.....
Dein Fantasiename für das Madagassische Fingertier



SAAL 38

Kuppelhalle

SAAL
39

97

- **Setz dich vor dem Fingertier auf den Boden und schau es dir in Ruhe an.
Stell dir vor, das Tier begegnet dir in der Nacht. Was würdest du tun?**

.....
.....

- **Stell dir vor, das Fingertier lebt und bewegt sich.
Mache die Bewegungen nach, mit denen es seine langen Finger als Werkzeug einsetzt.**

- **Hast du das Gefühl, dass du etwas mit dem Fingertier gemeinsam hast?**

.....
.....

- **Kennst du andere Tiere, die Körperteile als Werkzeuge einsetzen
oder sogar echtes Werkzeug verwenden?**

.....
.....

Deine Fragen an die Museumsfachleute zum Madagassischen Fingertier:

